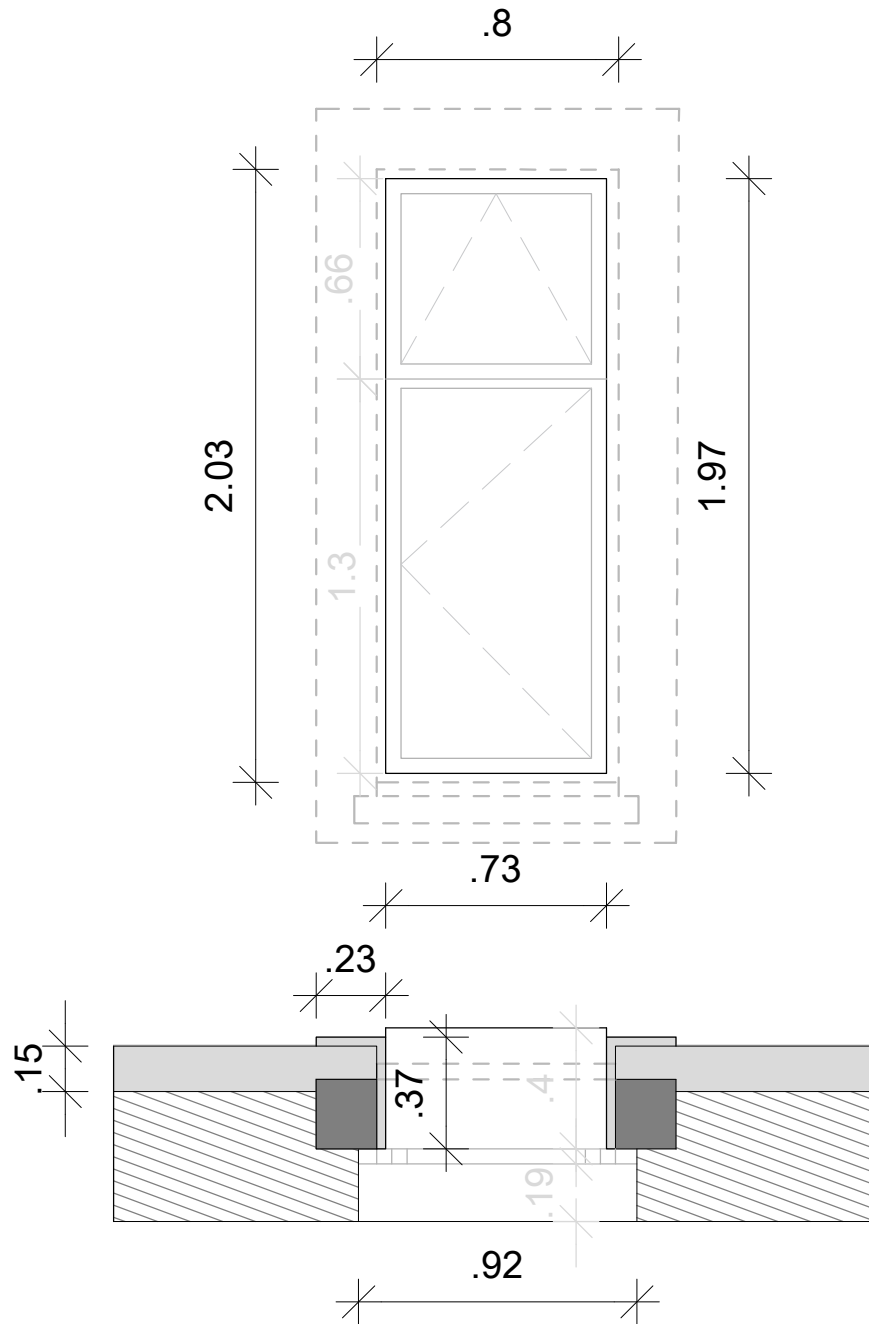


Oe-1: okno

- TIP: dvokrilno, (deljeno s prečkami po vzoru obstoječega)
- MODULARNA MERA: 104/194 cm (obstoječa 110/200)
- količina: 24x pritličje, 26x prvo nadstropje
- OKENSKI OKVIR: kamnita erta oblečena v toplotno izolacijo $d=3\text{cm}$ in zaključena s fasadnim finalnim slojem
- OKENSKA POLICA-ZUNANJA: ALU
- OKENSKA POLICA-NOTRANJA: ALU ali PVC

– Opomba: mere je potrebno pred izdelavo preveriti na objektu!

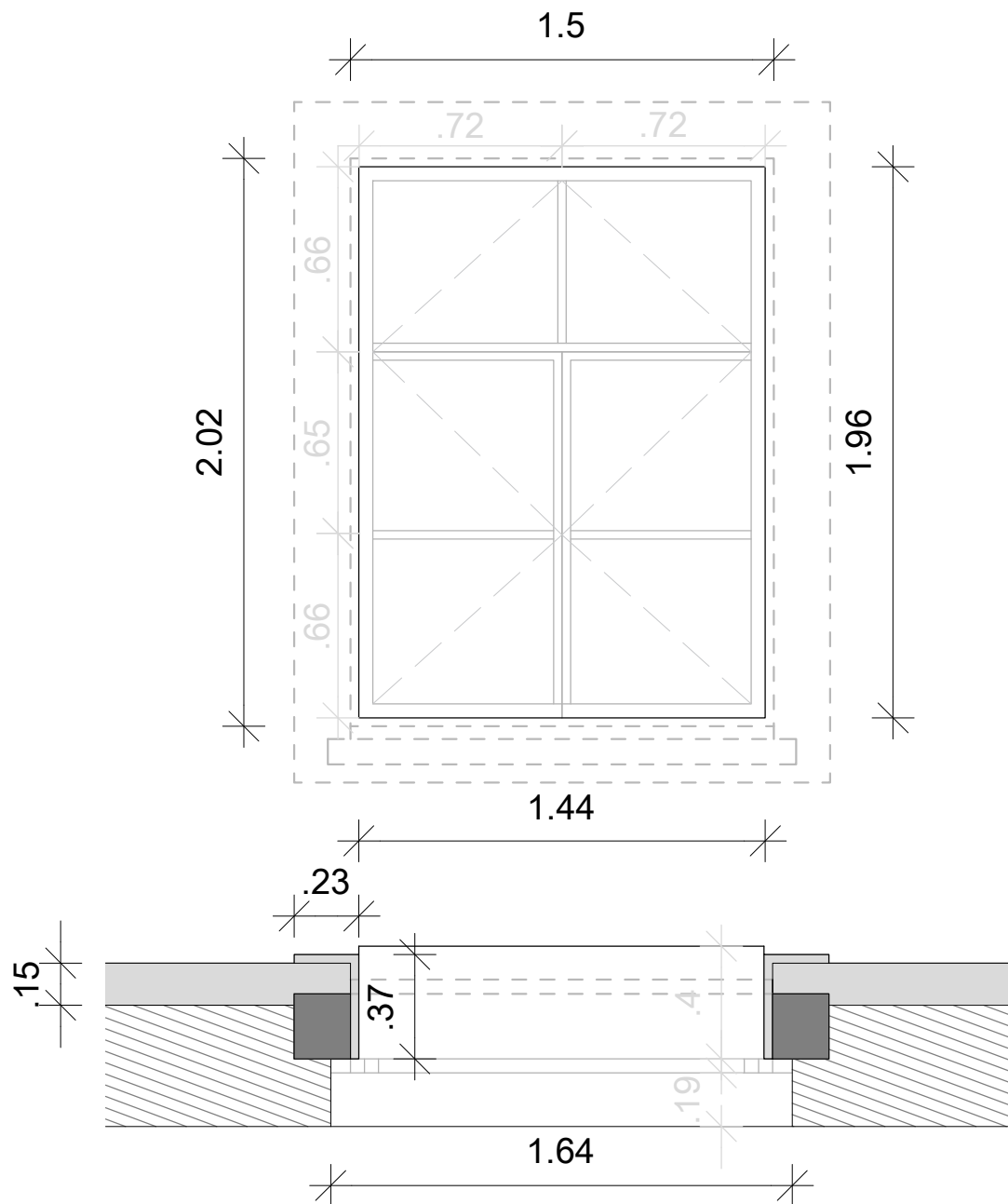
Naslov risbe:	SHEMA OKEN	Št. projekta: 83/2024	Namen: PZI	Merilo: 1:25	Enote: METRI	List: 1	Datum: december 2024
---------------	------------	--------------------------	---------------	-----------------	-----------------	------------	-------------------------



Oe-2: okno

- TIP: dvokrilno, (deljeno s prečkami po vzoru obstoječega)
- MODULARNA MERA: 73/197 cm (obstoječa 80/203)
- količina: 7x pritličje, 7x prvo nadstropje
- OKENSKI OKVIR: kamnita erta oblečena v toplotno izolacijo $d=3\text{cm}$ in zaključena s fasadnim finalnim slojem
- OKENSKA POLICA-ZUNANJA: ALU
- OKENSKA POLICA-NOTRANJA: ALU ali PVC
- Opomba: mere je potrebno pred izdelavo preveriti na objektu!

Naslov risbe:	SHEMA OKEN	Št. projekta: 83/2024	Namen: PZI	Merilo: 1:25	Enot: METRI	List: 2	Datum: december 2024
---------------	------------	--------------------------	---------------	-----------------	----------------	------------	-------------------------

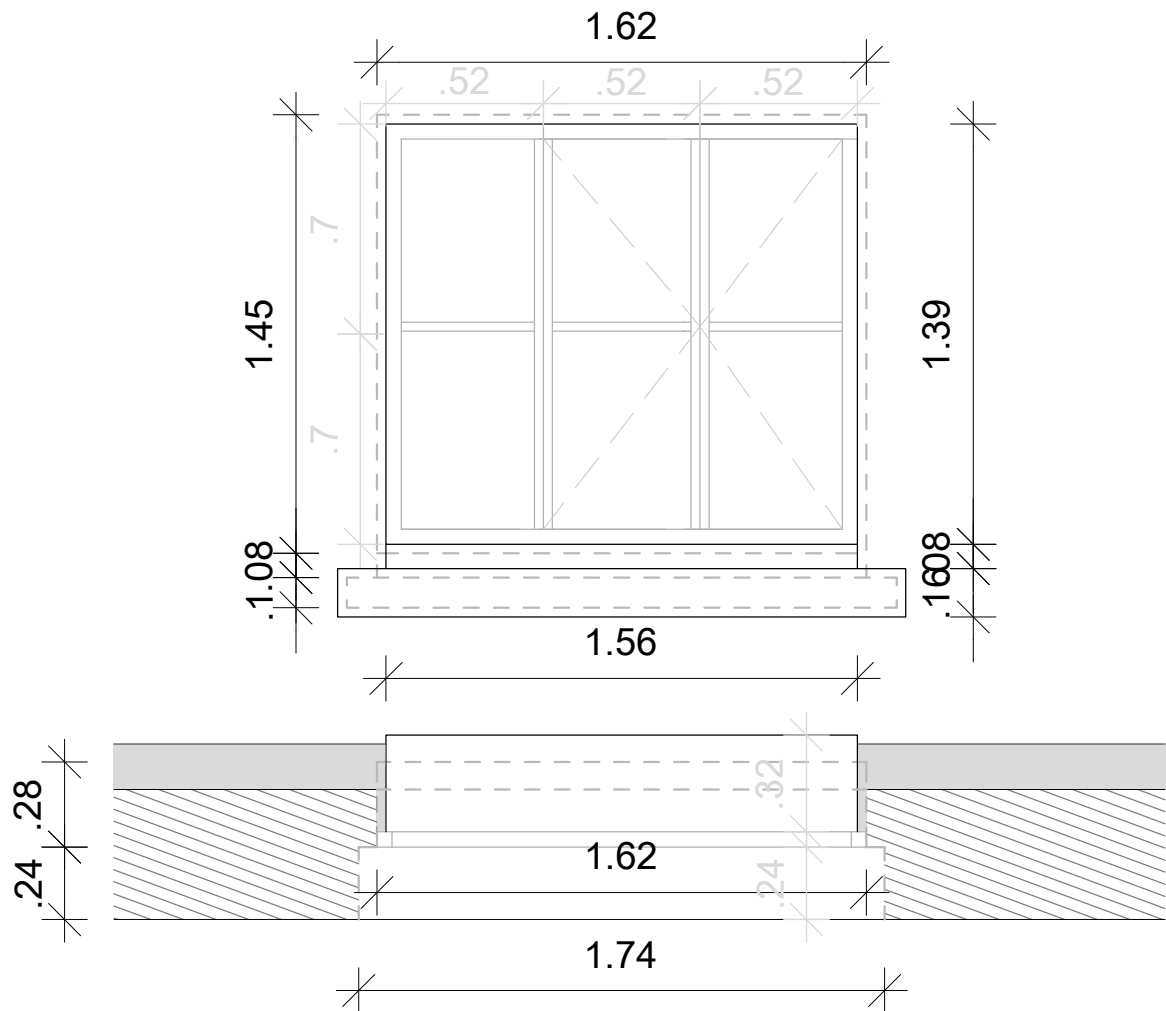


Oe-4: okno

- TIP: dvokrilno, (deljeno s prečkami po vzoru obstoječega)
- MODULARNA MERA: 144/196 cm (obstoječa 150/202)
- količina: 2x prvo nadstropje
- OKENSKI OKVIR: kamnita erta oblečena v toplotno izolacijo d=3cm in zaključena s fasadnim finalnim slojem
- OKENSKA POLICA-ZUNANJA: ALU
- OKENSKA POLICA-NOTRANJA: ALU ali PVC

– Opomba: mere je potrebno pred izdelavo preveriti na objektu!

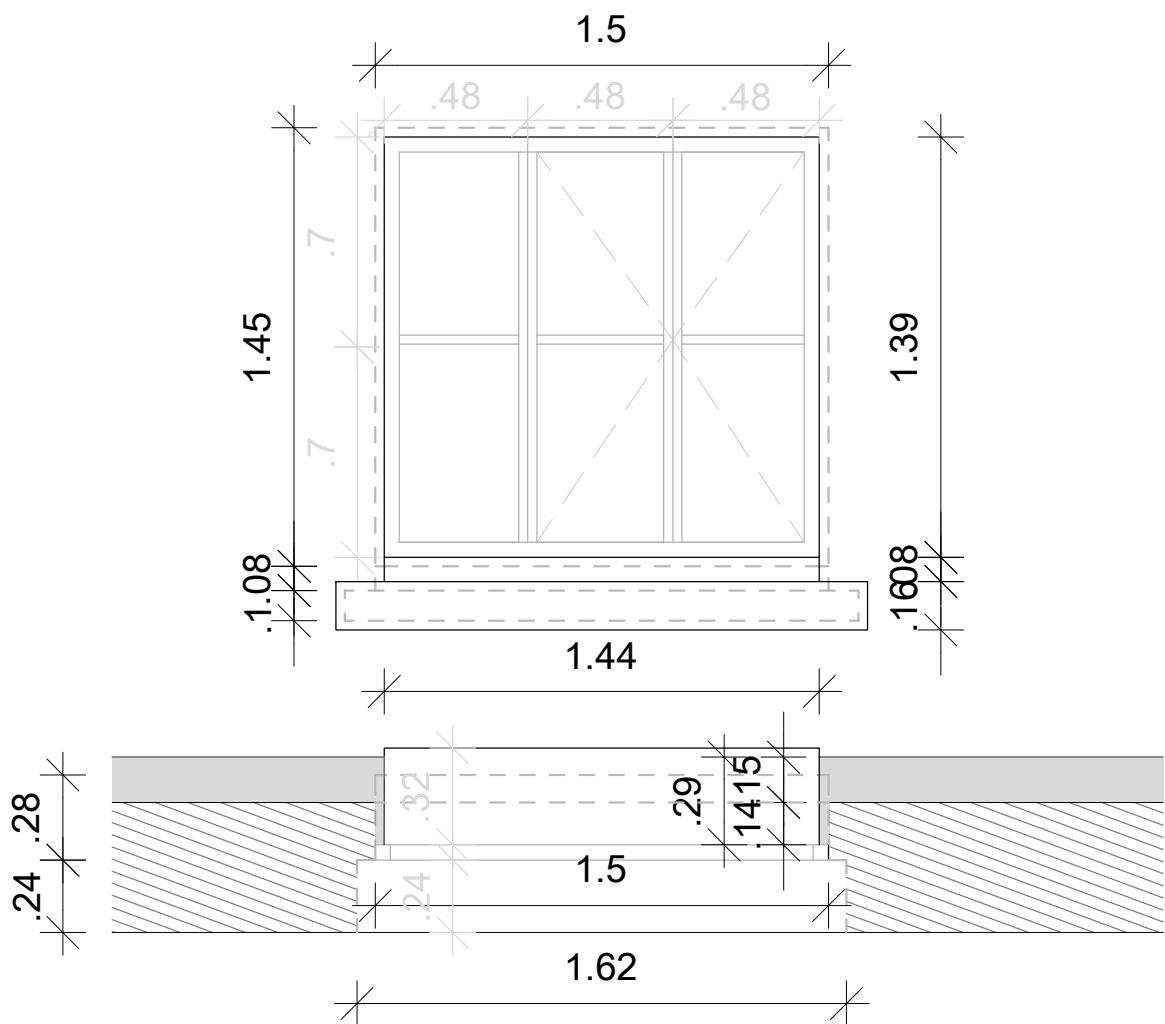
Naslov risbe:	SHEMA OKEN	Št. projekta: 83/2024	Namen: PZI	Merilo: 1:25	Enot: METRI	List: 4	Datum: december 2024
---------------	------------	--------------------------	---------------	-----------------	----------------	------------	-------------------------



Oe-5: okno

- TIP: dvokrilno, (deljeno s prečkami po vzoru obstoječega)
- MODULARNA MERA: 156/139 cm (obstoječa 162/145)
- količina: 24x drugo nadstropje
- OKENSKI OKVIR: oblečen v toplotno izolacijo $d=3\text{cm}$ in zaključen s fasadnim finalnim slojem
- OKENSKA POLICA-ZUNANJA: ALU
- OKENSKA POLICA-NOTRANJA: ALU ali PVC
- Opomba: mere je potrebno pred izdelavo preveriti na objektu!

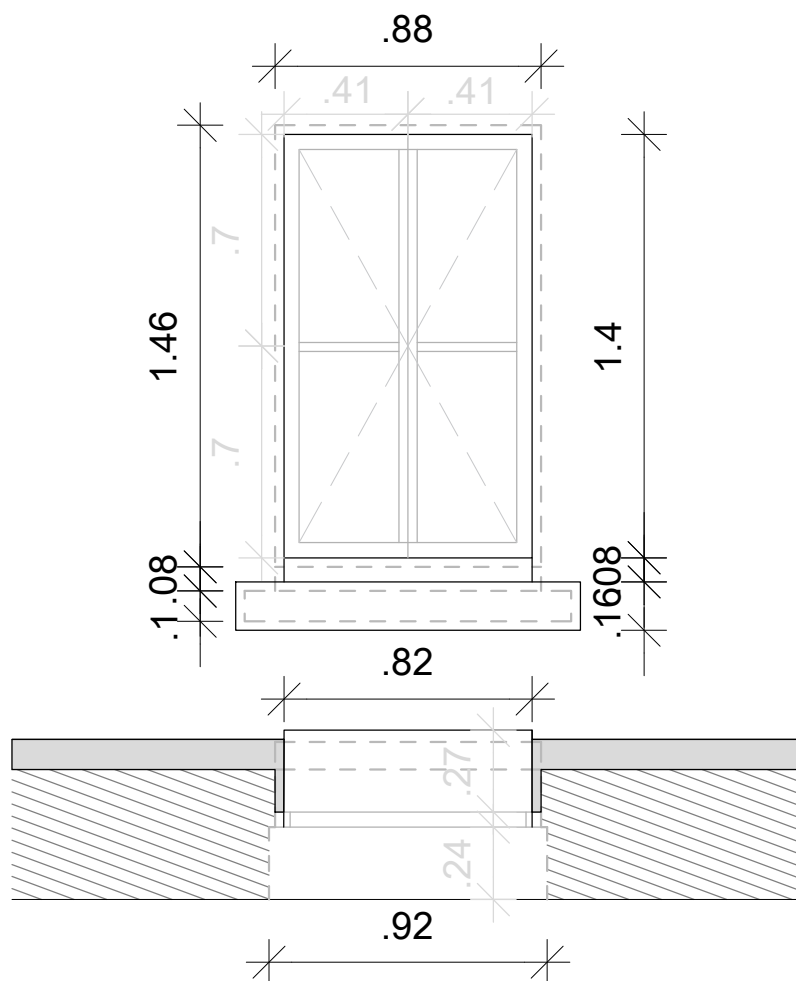
Naslov risbe:	SHEMA OKEN	Št. projekta: 83/2024	Namen: PZI	Merilo: 1:25	Enote: METRI	List: 5	Datum: december 2024
---------------	------------	--------------------------	---------------	-----------------	-----------------	------------	-------------------------



Oe-6: okno

- TIP: dvokrilno, (deljeno s prečkami po vzoru obstoječega)
- MODULARNA MERA: 144/139 cm (obstoječa 150/145)
- količina: 2x drugo nadstropje
- OKENSKI OKVIR: oblečen v toplotno izolacijo d=3cm in zaključen s fasadnim finalnim slojem
- OKENSKA POLICA-ZUNANJA: ALU
- OKENSKA POLICA-NOTRANJA: ALU ali PVC
- Opomba: mere je potrebno pred izdelavo preveriti na objektu!

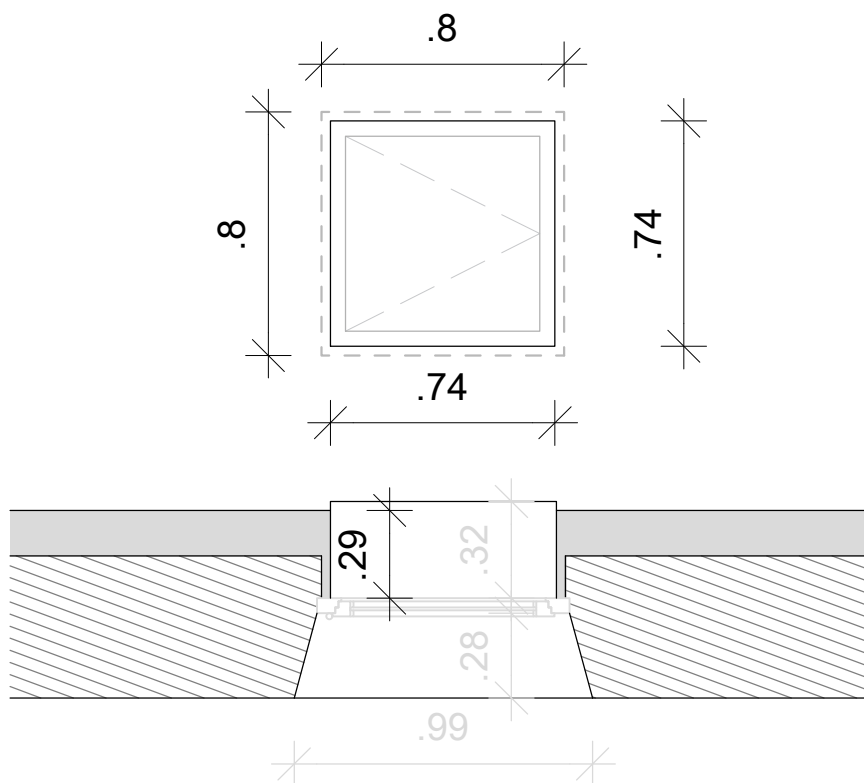
Naslov risbe:	SHEMA OKEN	Št. projekta:	Namen:	Merilo:	Enote:	List:	Datum:
		83/2024	PZI	1:25	METRI	6	december 2024



Oe-7: okno

- TIP: dvokrilno, (deljeno s prečkami po vzoru obstoječega)
- MODULARNA MERA: 82/140 cm (obstoječa 88/146)
- količina: 6x drugo nadstropje
- OKENSKI OKVIR: oblečen v toplotno izolacijo $d=3\text{cm}$ in zaključen s fasadnim finalnim slojem
- OKENSKA POLICA-ZUNANJA: ALU
- OKENSKA POLICA-NOTRANJA: ALU ali PVC
- Opomba: mere je potrebno pred izdelavo preveriti na objektu!

Naslov risbe:	SHEMA OKEN	Št. projekta: 83/2024	Namen: PZI	Merilo: 1:25	Enot: METRI	List: 7	Datum: december 2024
---------------	------------	--------------------------	---------------	-----------------	----------------	------------	-------------------------

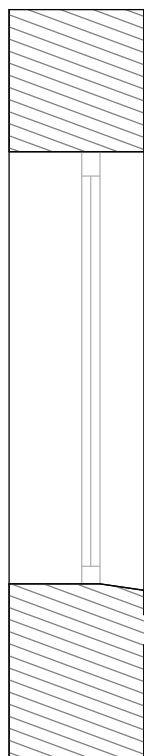


Oe-8: okno

- TIP: enokrilno– MODULARNA MERA: 74/74 cm (obstoječa 80/80)
- količina: 2x drugo nadstropje
- OKENSKI OKVIR: oblečen v toplotno izolacijo $d=3\text{cm}$ in zaključen s fasadnim finalnim slojem
- OKENSKA POLICA–ZUNANJA: ALU
- OKENSKA POLICA–NOTRANJA: ALU ali PVC
- Opomba: mere je potrebno pred izdelavo preveriti na objektu!

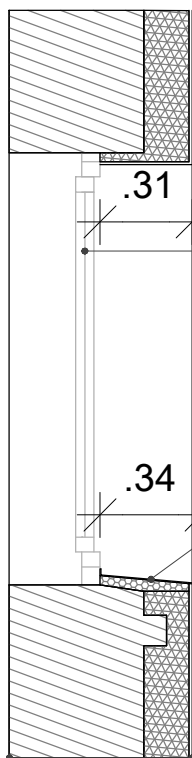
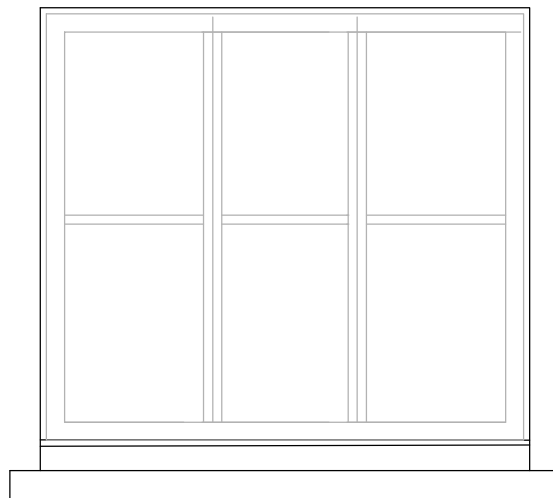
Naslov risbe:	SHEMA OKEN	Št. projekta: 83/2024	Namen: PZI	Merilo: 1:25	Enote: METRI	List: 8	Datum: december 2024
---------------	------------	--------------------------	---------------	-----------------	-----------------	------------	-------------------------

PROFIL OKNA: Oe-5, Oe-6, Oe-7



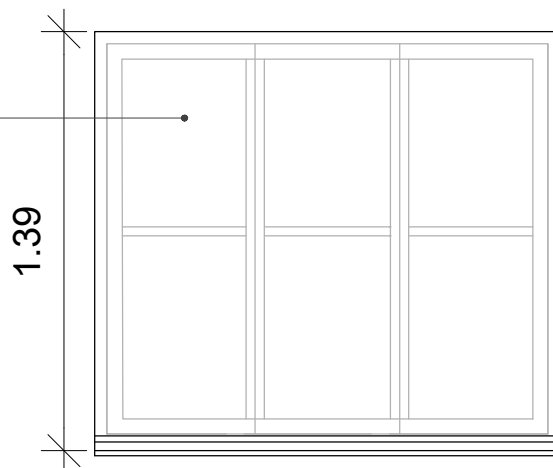
prerez – zunaj: obstoječe okno

pogled – zunaj: obstoječe okno



prerez – zunaj: novo okno

pogled – zunaj: novo okno



NOVO OKNO

- Alu profili s termo členom, zastekljena z dvojnim termopan steklom, standardno okovje
- okvir naj bo v barvi fasadne barve: Baunit 0447-HWB52,

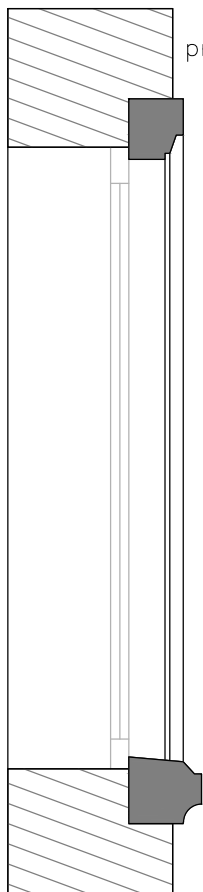
ZUNANJA OKNESKA POLICA

- Alu polica v naklonu 5°, z odkapom ter z vgradnjo vogalnih tesnilnih trakov in hidroizolacije (barva police naj bo enaka fasadni barvi: Baunit 0447-HWB52)

ZUNANJA STENA

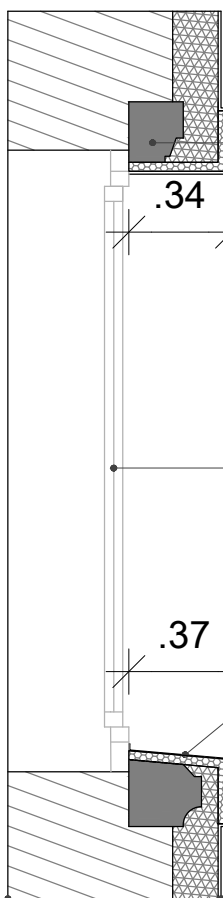
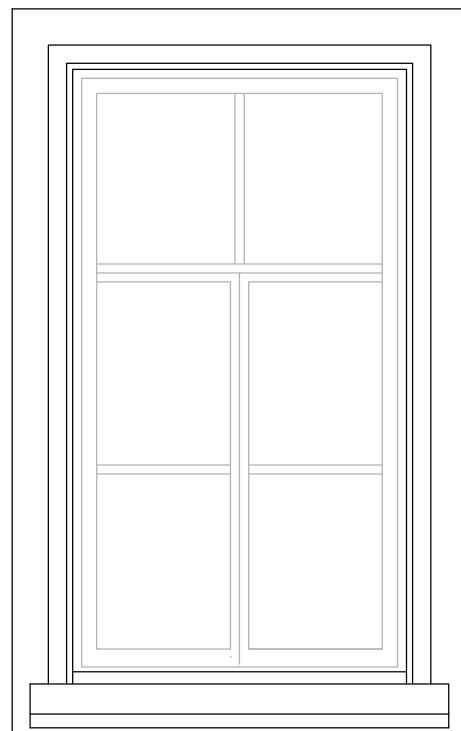
- obstoječi opečni zid – saniran
- fasadno lepilo
- toplotna izolacija – kamena volna 15cm (s pritrdilnimi sidri)
- armirni sloj 5–7mm
- zaključni fasadni omet (npr. Baunit Silikon Top, barva: Baunit 0157-HWB66)

PROFIL OKNA: Oe-1, Oe-2, Oe-4



prerez – zunaj: obstoječe okno

pogled – zunaj: obstoječe okno



prerez – zunaj: novo okno

pogled – zunaj: novo okno

FASADNI PROFIL

- obstoječa kamnita erta
- fasadno lepilo
- toplotna izolacija – kamena volna do debeline fasade 15cm
- fasadni profil iz EPS 3cm
- armirni sloj 5–7mm
- zaključni fasadni omet (npr. Baumit Silikon Top, barva: Baumit 0447–HWB52)

NOVO OKNO

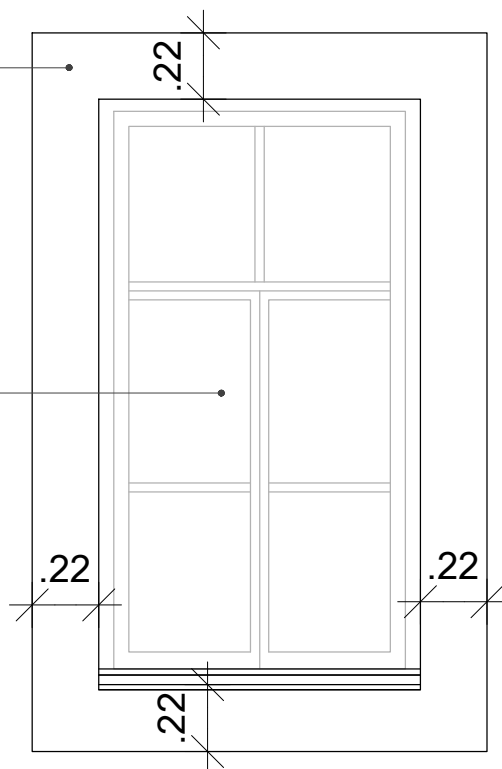
- Alu profili s termo členom, zastekljena z dvojnim termopan steklom, standardno okovje
- okvir naj bo v barvi fasadne barve: Baumit 0447–HWB52,

ZUNANJA OKNESKA POLICA – Alu

- polica v naklonu 5°, z odkapom ter z vgradnjo vogalnih tesnilnih trakov in hidroizolacije (barva police naj bo enaka fasadni barvi: Baumit 0447–HWB52)

ZUNANJA STENA

- obstoječi kamnit zid – saniran
- fasadno lepilo
- toplotna izolacija – kamena volna 15cm (s pritrdilnimi sidri)
- armirni sloj 5–7mm
- zaključni fasadni omet s povečanim dodatkom proti razvoju alg in plesni (npr. Baumit Silikon Top, barva: Baumit 0157–HWB66)



Naslov risbe:	DETAJLI - PROFIL OKNA	Št. projekta: 83/2024	Namen: PZI	Merilo: 1:25	Enote: METRI	List: 3	Datum: december 2024
---------------	-----------------------	--------------------------	---------------	-----------------	-----------------	------------	-------------------------